

Elaborato prescrittivo

RUE 2

Regolamento Urbanistico Edilizio

RUE 2 - Regimi normativi della città esistente
e del territorio extraurbano

ADOSSATO
APPROVATO
PUBBLICATO

il 03/07/08 con Delibera di CC. n.64552/102
il 28/07/09 con Delibera di CC. n.77035/133
il 26/08/09 sul B.U.R. n° 152/2009

MODIFICATA CON:
Delibera di CC n.17364/24 del 21/02/2011 Approvazione POC Tematico-Logistica 2010
Delibera di CC n. 54946/88 del 14/04/2016 Approvazione Variante Adeguamento e semplificazione RUE
Delibera di CC n.207602/128 del 12/12/2017 Approvazione Variante di Rettifica e Adeguamento 2016 al RUE
Delibera di CC n. 135845/87 del 19/07/2018 Approvazione 2° POC
Delibera di CC n. 156 del 01/10/2019 Recepimento della "Carta delle Potenzialità archeologiche"

tavola 040

RAVENNA NORD-OVEST

Rapporto 1:5000

Sindaco
Segretario Generale
Assessore Urbanistica

Fabrizio Matteucci
Dott. Paolo Neri
Gabrio Maraldi

CONSULENTI
Consulente generale
Collaboratori
Consulente operativo
Consulente paesaggio

Prof. Arch. Gianluigi Nigro
Arch. Tiziana Altieri
Arch. Edoardo Preger
Arch. Francesco Nigro

UNITA DI PROGETTO
Responsabile
Coordinatore
Responsabile attività

Arch. Franco Siringa
Arch. Alberto Mutti
Arch. Francesca Proni
Arch. Antonio Olivetti
Arch. Leonardo Rossi
Arch. Antonio Tassinari
Francesca Brusi
Federica Proni

Resp. ambiente
Resp. edilizia
S.I.T.

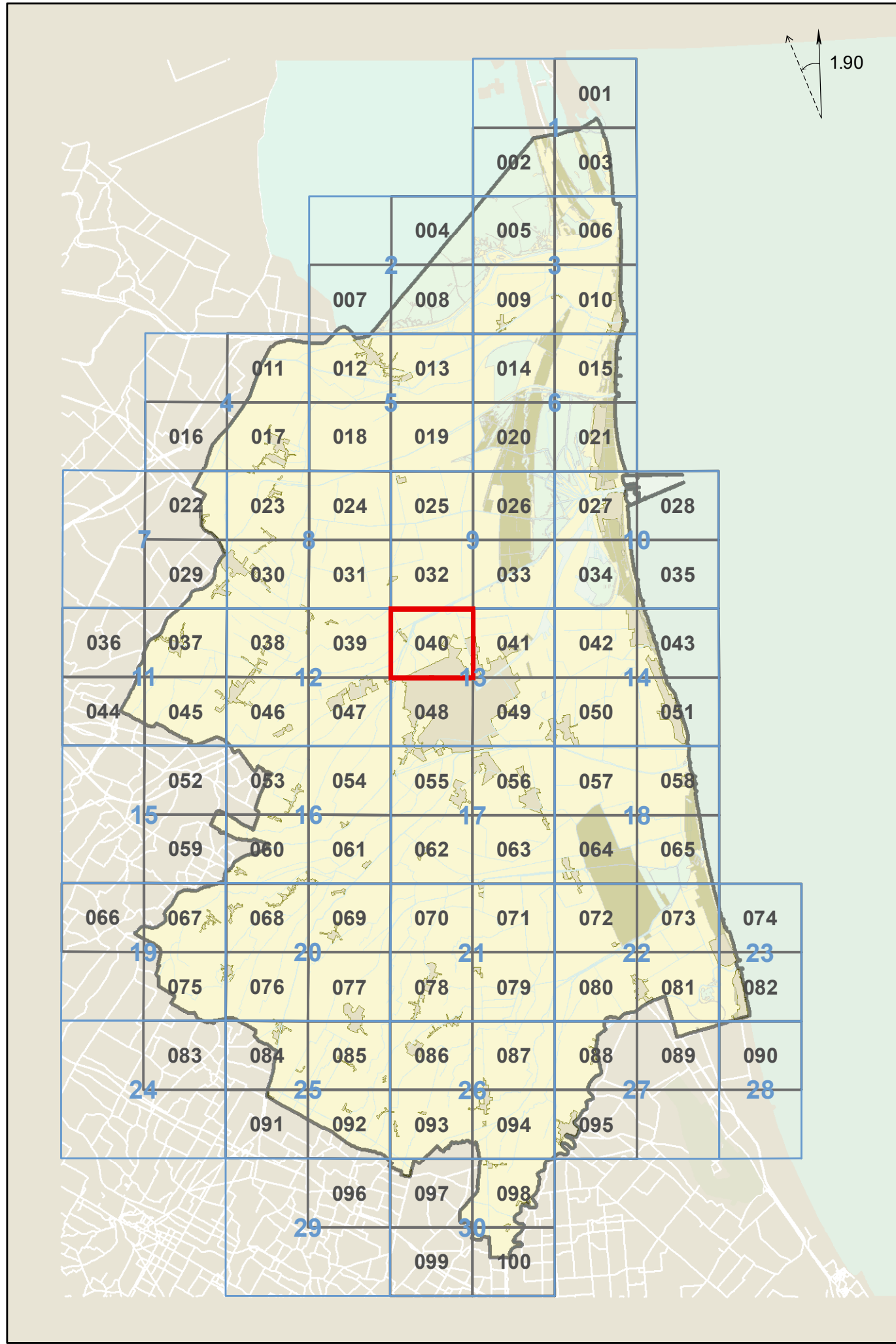
Dott. Angela Vistoli
Arch. Flavio Magnani
Dott. Alessandro Morini
Silvia Casavecchia
Dott. Roberto Zenobi
Giovanna Galassi Minguzzi
Franca Gordini
Maurizia Pasi

Collaboratori: Arch. Raffaella Bendazzi
Arch. Stefania Bertozzi
Arch. Paola Bili
Arch. Elsa Giunchi
Arch. Daniela Giunchi
Arch. Caterina Gramantieri
Dott. Paolo Minguzzi

Istruttori tecnici

Comune di Ravenna PRG 2003 Regolamento Urbanistico Edilizio tavola 040

QUADRO D'UNIONE



Comune di Ravenna PRG 2003 Regolamento Urbanistico Edilizio tavola 040

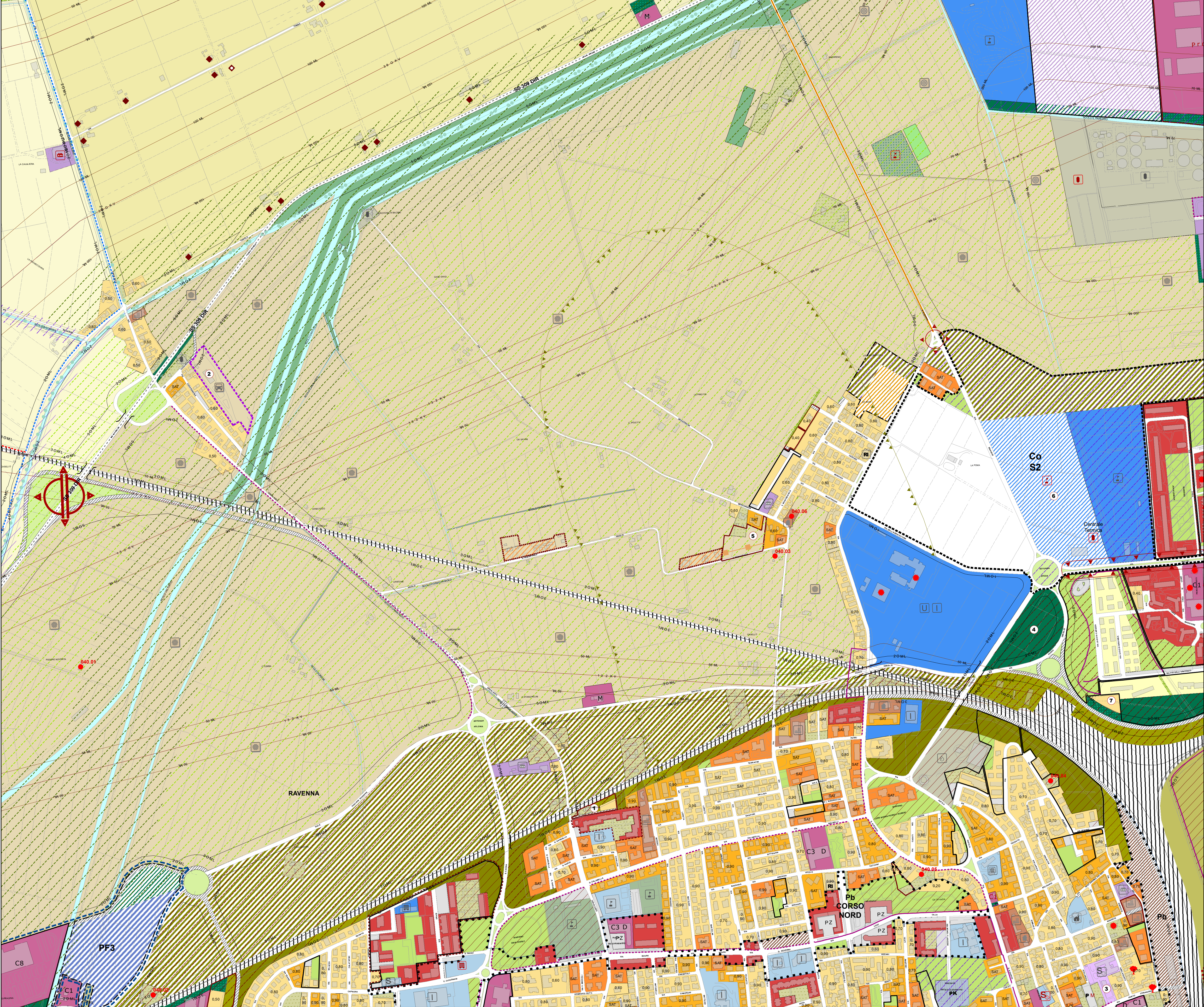


tavola 040