

Regolamento Urbanistico Edilizio

RUE 2 - Regimi normativi della città esistente e del territorio extraurbano

ADOTTATO	il 03/07/08 con Delibera di CC. n.64552/102
APPROVATO	il 28/07/09 con Delibera di CC. n.77035/133
PUBBLICATO	il 26/08/09 sul B.U.R. n° 152/2009

MODIFICATA CON:
 Delibera di CC n. 17364/24 del 21/02/2011 Approvazione POC Tematico-Logistica 2010
 Delibera di CC n. 54946/88 del 14/04/2016 Approvazione Variante Adeguamento e semplificazione RUE
 Delibera di CC n. 207602/128 del 12/12/2017 Approvazione Variante di Rettifica e Adeguamento 2016 al RUE

tavola **058**

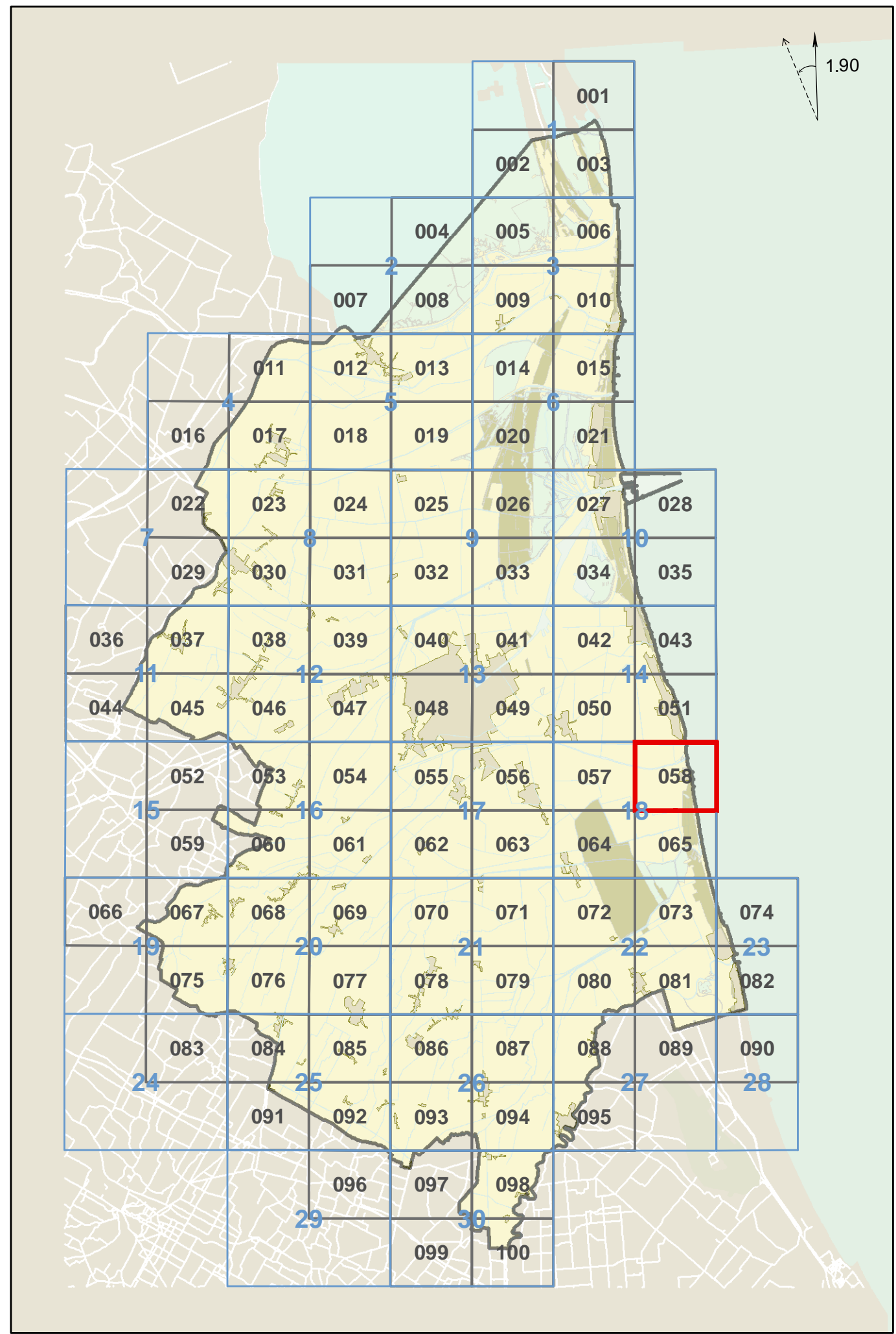
LIDO DI DANTE

Rapporto 1:5000

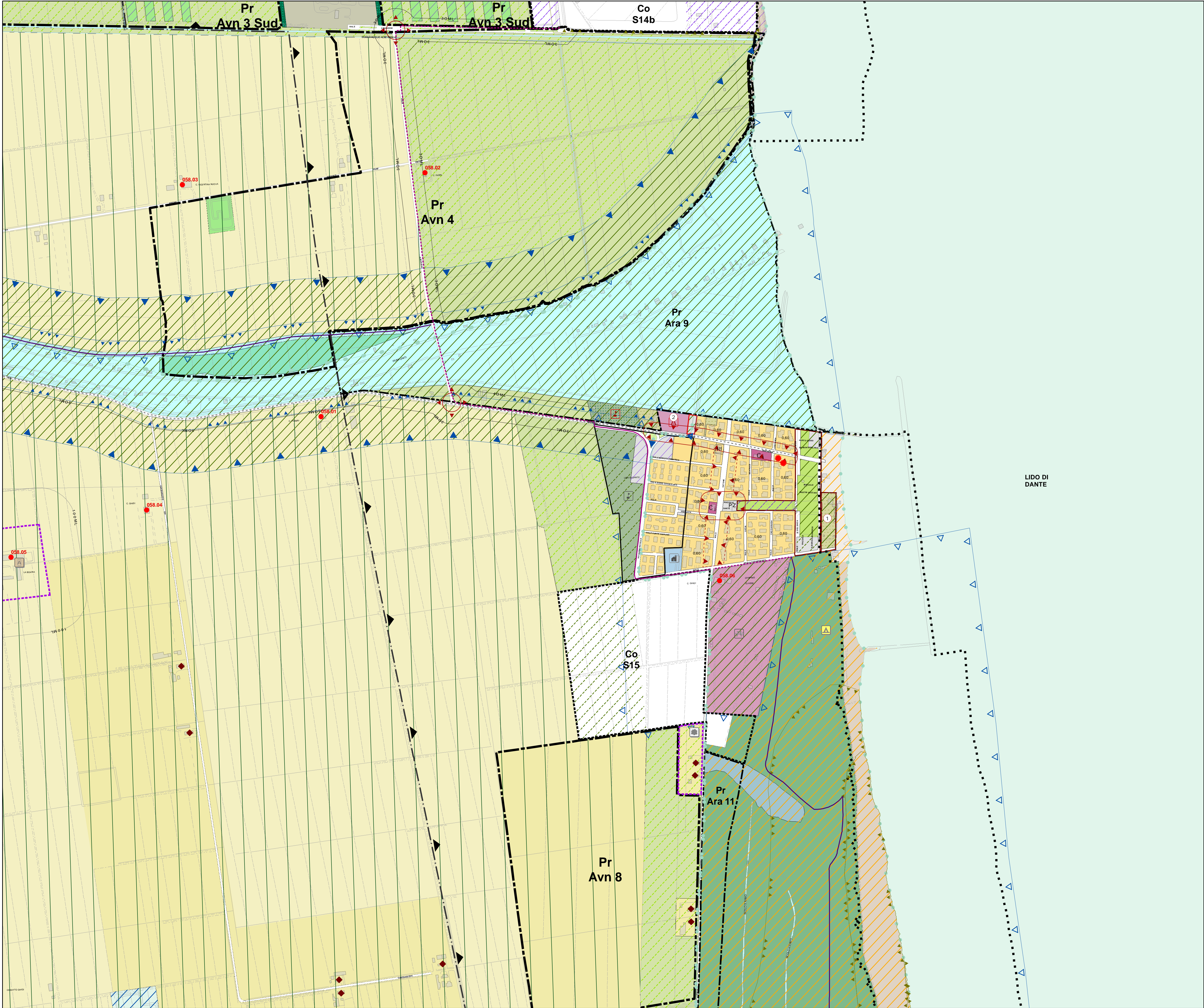
Sindaco	Fabrizio Matteucci		
Segretario Generale	Dott. Paolo Neri		
Assessorato Urbanistica	Gabriele Maraldi		
CONSULENTI			
Consulente generale	Prof. Arch. Gianluigi Nigro		
Collaboratori	Arch. Tiziana Altieri		
Consulente operativo	Arch. Edoardo Pregari		
Consulente paesaggio	Arch. Francesco Nigro		
UNITA' DI PROGETTO			
Responsabile	Arch. Franco Strlinga	Resp. ambiente	Dott. Angelo Vistoli
Collaboratori	Arch. Alberto Mili	Resp. edilizia	Arch. Furio Magagnoli
Responsabile attività	Arch. Francesco Pirri	S.I.T.	Dott. Alessandro Morini
	Arch. Antonio Olivacci		Silvia Casavecchia
	Arch. Leonardo Rossi		Dott. Roberto Zenobi
	Arch. Antonio Tassinari	Segreteria	Francesca Galassi Minguzzi
Istruttori tecnici	Francesca Bodo		Arch. Caterina Gramantieri
	Federica Piro	Comunicazione	Dott. Paolo Minguzzi

Comune di Ravenna PRG 2003 Regolamento Urbanistico Edilizio tavola **058**

QUADRO D'UNIONE



Comune di Ravenna PRG 2003 Regolamento Urbanistico Edilizio tavola **058**

tavola**058**