

Elaborato prescrittivo

RUE 2

Regolamento Urbanistico Edilizio

RUE 2 - Regimi normativi della città esistente e del territorio extraurbano

ADOSSATO il 03/07/08 con Delibera di CC. n.64552/102
APPROVATO il 28/07/09 con Delibera di CC. n.77035/133
PUBBLICATO il 26/08/09 sul B.U.R. n° 152/2009

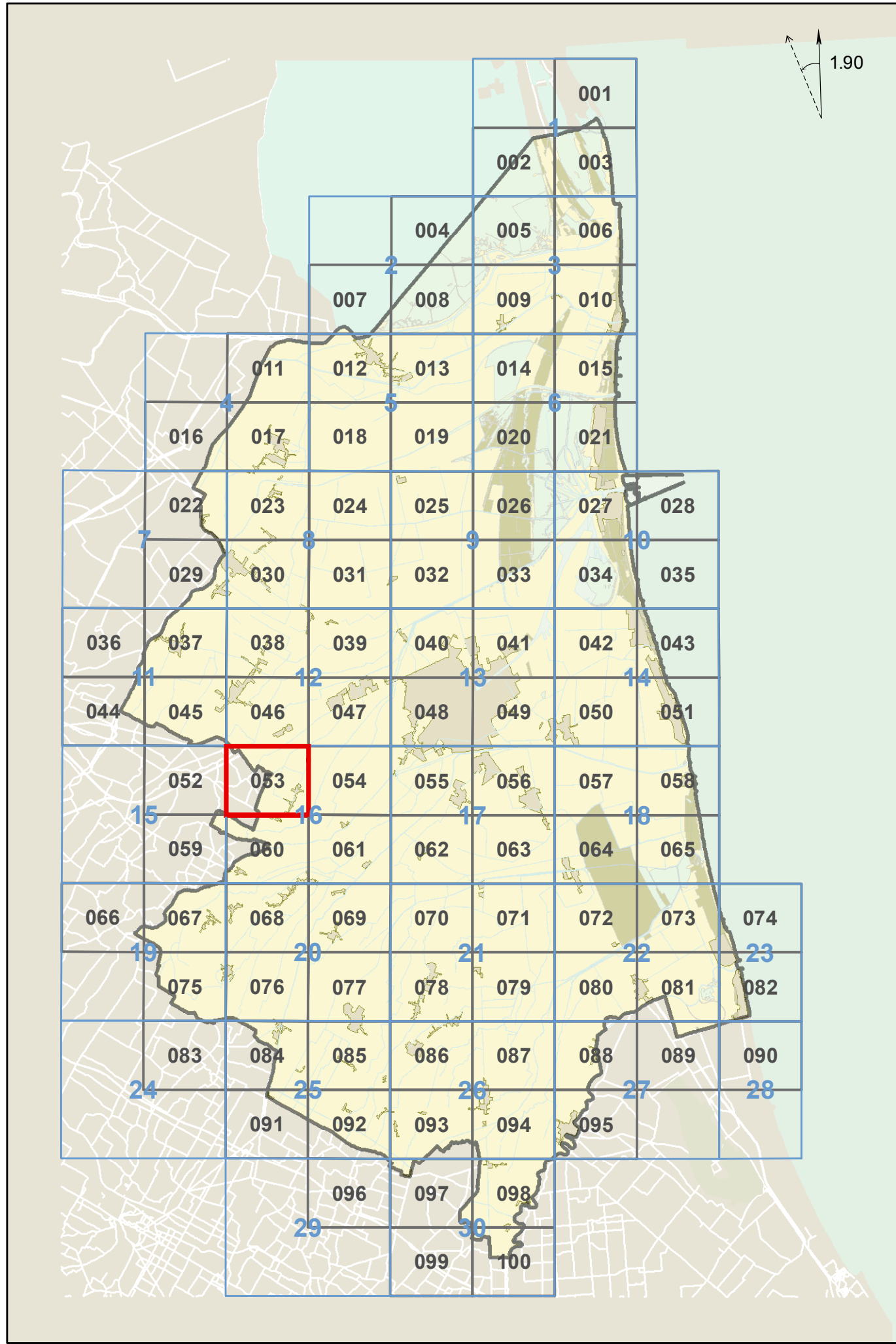
MODIFICATA CON:
Delibera di CC n. 54946/88 del 14/04/2016 Approvazione Variante Adeguamento e semplificazione RUE

tavola **053**
VILLANOVA
Rapporto 1:5000

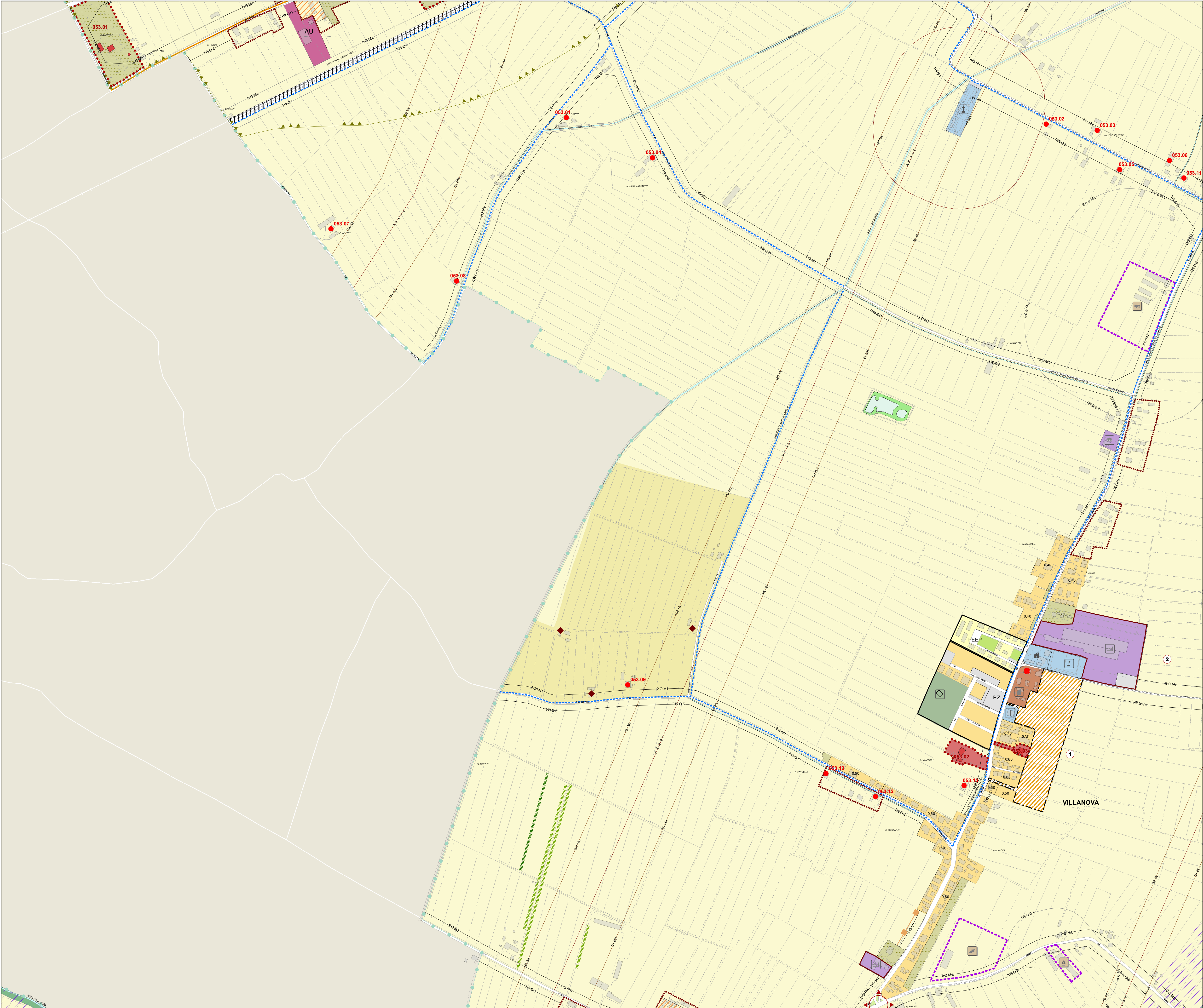
Sindaco	Fabrizio Matteucci		
Segretario Generale	Dott. Paolo Neri		
Assessore Urbanistica	Gabrio Maraldi		
CONSULENTI	Prof. Arch. Gianluigi Nigro		
Consulente generale	Arch. Tiziana Altieri		
Collaboratori	Arch. Edoardo Preger		
Consulente operativo	Arch. Francesco Nigro		
Consulente paesaggio			
UNITA' DI PROGETTO			
Responsabile	Arch. Franco Siringa	Resp. ambiente	Dott. Angela Vistoli
Coordinatore	Arch. Alberto Mutti	Resp. edilizia	Arch. Flavio Magnani
Responsabile attività	Arch. Francesco Proni	S.I.T.	Dott. Alessandro Morini
	Arch. Antonio Olivucci		Silvia Casavecchia
	Arch. Leonardo Rossi		Dott. Roberto Zenobi
	Arch. Antonio Tassinari	Segreteria	Arch. Daniela Giunchi
	Francesca Brusi		Arch. Caterina Gramantieri
	Federica Proni	Comunicazione	Dott. Paolo Minguzzi
Istruttori tecnici			

Comune di Ravenna PRG 2003 Regolamento Urbanistico Edilizio tavola **053**

QUADRO D'UNIONE



Comune di Ravenna PRG 2003 Regolamento Urbanistico Edilizio tavola **053**



Comune di Ravenna PRG 2003 Regolamento Urbanistico Edilizio tavola **053**