

Elaborato prescrittivo

RUE 2

Regolamento Urbanistico Edilizio

RUE 2 - Regimi normativi della città esistente e del territorio extraurbano

ADOTTATO il 03/07/08 con Delibera di C.C. n.64552/102
 APPROVATO il 28/07/09 con Delibera di C.C. n.77035/133
 PUBBLICATO il 26/08/09 sul B.U.R. n° 152/2009

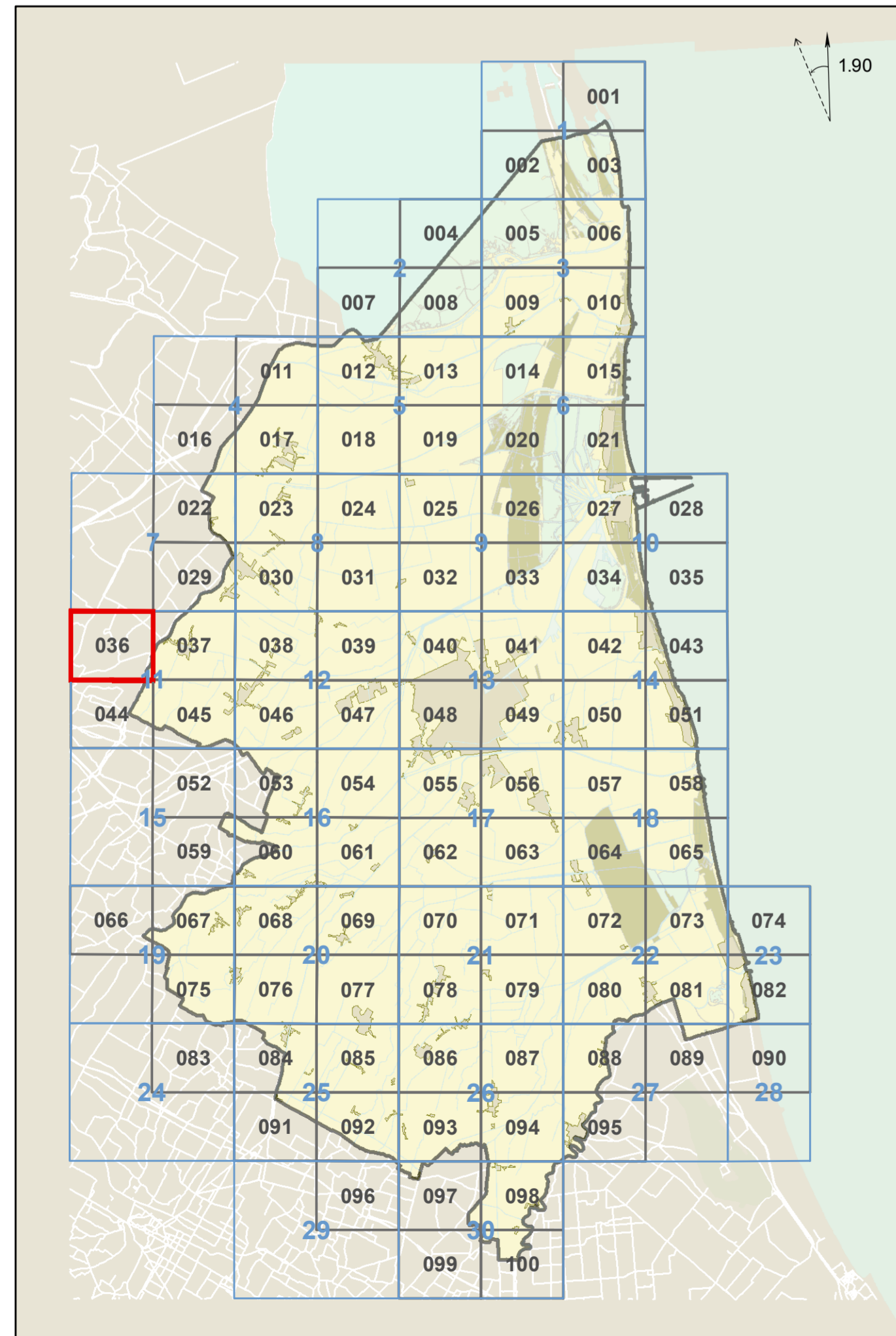
MODIFICATA CON:
 Delibera di C.C. n. 54946/88 del 14/04/2016 Approvazione Variante Adeguamento e semplificazione RUE

tavola **036**
PALAZZO ROSSI
 Rapporto 1:5000

Sindaco	Fabrizio Matteucci			
Segretario Generale	Dott. Paolo Neri			
Assessore Urbanistica	Gabrio Maraldi			
CONSULENTI	Prof. Arch. Gianluigi Nigro			
Consulente generale	Arch. Tiziana Alleni			
Collaboratori	Arch. Edoardo Preger			
Consulente operativo	Arch. Francesco Nigro			
Consulente paesaggio				
UNITA' DI PROGETTO				
Responsabile	Arch. Franco Siringa	Resp. ambiente	Dott. Angela Vistoli	
Coordinatore	Arch. Alberto Mutti	Resp. edilizia	Arch. Flavio Magnani	Collaboratori: Arch. Raffaella Bendazzi
Responsabile attività	Arch. Francesca Proni	S.I.T.	Dott. Alessandro Morini	Arch. Stefania Bertozzi
	Arch. Antonio Olivacci		Silvia Casavozza	Arch. Paola Bili
	Arch. Leonardo Rossi		Dott. Roberto Zenobi	Arch. Elsa Giunchi
	Arch. Antonia Tassinari	Segreteria	Giovanna Galassi Minguzzi	Arch. Daniela Guacchi
	Francesca Brusi	Comunicazione	Franca Gordini	Arch. Caterina Gramantieri
	Federica Proni		Maurizia Pasi	Dott. Paolo Minguzzi

Comune di Ravenna PRG 2003 Regolamento Urbanistico Edilizio tavola **036**

QUADRO D'UNIONE



Comune di Ravenna PRG 2003 Regolamento Urbanistico Edilizio tavola **036**

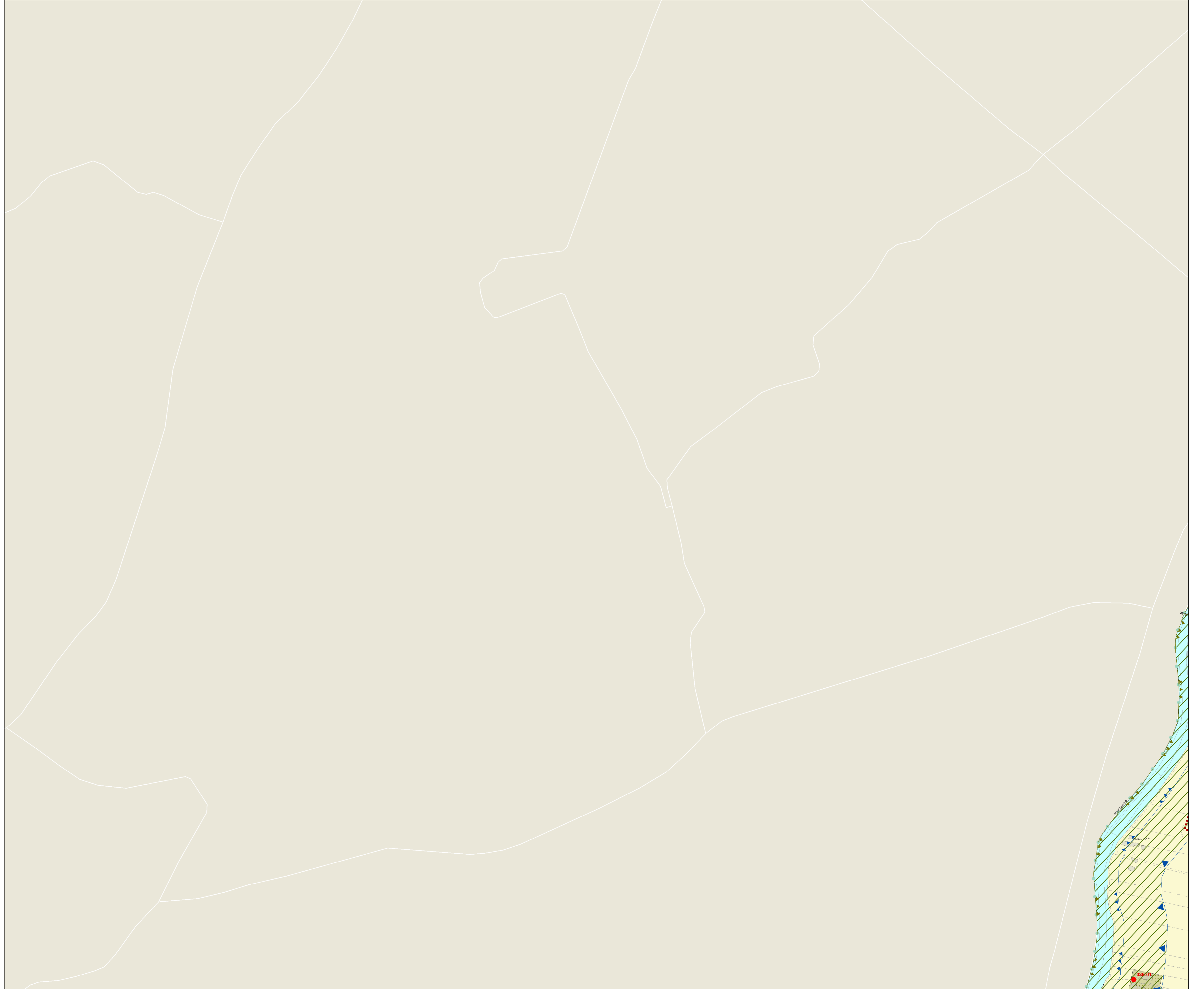
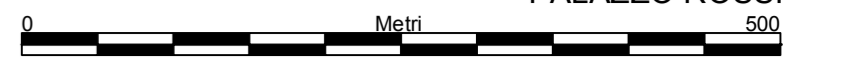


tavola **036**